

SÉRIE HISTÓRICA DOS CRIMES VIOLENTOS LETAIS E INTENCIONAIS NO DF

DSC_CIDADE_SEM_CEP	2011		2012		2013		2014		2015	
	Registros de Ocorrências	Taxa 100 mil hab.	Registros de Ocorrências	Taxa 100 mil hab.	Registros de Ocorrências	Taxa 100 mil hab.	Registros de Ocorrências	Taxa 100 mil hab.	Registros de Ocorrências	Taxa 100 mil hab.
RA 01_BRASILIA	6	2,9	1	0,5	3	1,4	5	2,3	1	0,5
RA 02_GAMA	2	1,6	1	0,8	2	1,5	4	2,9	2	1,4
RA 03_TAGUATINGA	9	4,6	1	0,5	7	3,3	9	4,2	4	1,8
RA 04_BRAZLANDIA		-	3	6,0		-		-		-
RA 05_SOBRADINHO		-		-		-		-	2	3,1
RA 06_PLANALTINA	3	1,9	5	2,9	3	1,6	5	2,7	4	2,1
RA 07_PARANOA	1	2,4	2	4,5	1	2,2		-	1	2,1
RA 08_NUCLEO BANDEIRANTE		-		-		-		-		-
RA 09_CEILANDIA	3	0,7	6	1,4	3	0,7	11	2,3	6	1,2
RA 10_GUARA		-	1	0,9		-		-	1	0,8
RA 11_CRUZEIRO		-		-		-		-	1	3,0
RA 12_SAMAMBAIA	5	2,5	7	3,3	2	0,9	1	0,4	9	3,5
RA 13_SANTA MARIA	3	2,5	1	0,8	3	2,4	2	1,6	6	4,8
RA 14_SAO SEBASTIAO	1	1,3	3	3,5	3	3,0		-		-
RA 15_RECANTO DAS EMAS	4	3,2	3	2,3		-	2	1,4	2	1,4
RA 16_LAGO SUL	2	6,7	2	6,7		-	2	6,6	1	3,4
RA 17_RIACHO FUNDO	1	2,8		-		-	1	2,6		-
RA 18_LAGO NORTE	2	6,0		-		-		-		-
RA 19_CANDANGOLANDIA*	1								1	
RA 20_AGUAS CLARAS	1	0,9	2	1,8		-	1	0,8		-
RA 21_RIACHO FUNDO 2		-	1	2,6		-		-		-
RA 22_SUDOESTE		-		-		-		-		-
RA 23_VARJAO DO TORTO*										
RA 24_PARK WAY*									1	
RA 25 ESTRUTURAL	2	6,2	1	3,0		-	1	2,7	1	2,6
RA 26_SOBRADINHO 2		-		-	1	1,0		-	2	2,0
RA 27_JARDIM BOTANICO		-	1	4,1		-		-		-
RA 28_ITAPOA	1	1,8	3	5,2		-	2	3,1		-
RA 29_SIA*	1									
RA 30_VICENTE PIRES	1	1,5		-	1	1,4	1	1,4	1	1,4
RA 31_FERCAL*										
TOTAL DF	49	1,9	44	1,7	29	1,0	47	1,6	46	1,6

Fonte: Banco Millenium - GEPAD/COCOLETRA/SGI/SSPDF

* Taxa índice calculada apenas para as RA's com população superior a 20.000 habitantes

SÉRIE HISTÓRICA DOS CRIMES VIOLENTOS LETAIS E INTENCIONAIS NO DF

DSC_CIDADE_SEM_CEP	2016		2017	
	Registros de Ocorrências	Taxa 100 mil hab.	Registros de Ocorrências	Taxa 100 mil hab.
RA 01_BRASILIA		-	4	1,8
RA 02_GAMA	3	2,1	1	0,7
RA 03_TAGUATINGA	3	1,3	1	0,4
RA 04_BRAZLANDIA	1	1,9	3	5,6
RA 05_SOBRADINHO	2	3,0	1	1,5
RA 06_PLANALTINA	1	0,5	2	1,0
RA 07_PARANOA	2	4,1	1	2,0
RA 08_NUCLEO BANDEIRANTE	1	3,9	-	-
RA 09_CEILANDIA	2	0,4	8	1,5
RA 10_GUARA	2	1,4	2	1,4
RA 11_CRUZEIRO	2	5,9	-	-
RA 12_SAMAMBAIA	7	2,6	3	1,1
RA 13_SANTA MARIA	4	3,2	1	0,8
RA 14_SAO SEBASTIAO	4	4,0	1	1,0
RA 15_RECANTO DAS EMAS	3	2,0	1	0,7
RA 16_LAGO SUL		-	-	-
RA 17_RIACHO FUNDO		-	-	-
RA 18_LAGO NORTE		-	-	-
RA 19_CANDANGOLANDIA*			1	5,9
RA 20_AGUAS CLARAS		-	1	0,6
RA 21_RIACHO FUNDO 2		-	-	-
RA 22_SUDOESTE		-	-	-
RA 23_VARJAO DO TORTO*			-	-
RA 24_PARK WAY*			1	5,0
RA 25 ESTRUTURAL	1	2,4	1	2,3
RA 26_SOBRADINHO 2	1	1,0	-	-
RA 27_JARDIM BOTANICO		-	-	-
RA 28_ITAPOA	3	4,1	2	2,5
RA 29_SIA*			-	-
RA 30_VICENTE PIRES		-	-	-
RA 31_FERCAL*			1	11,0
TOTAL DF	42	1,4	36	1,2

Fonte: Banco Millenium - GEPAD/COOCOLETRA/SGI/SSPDF

* Taxa índice calculada apenas para as RA's com população superior a 20.000 habitantes

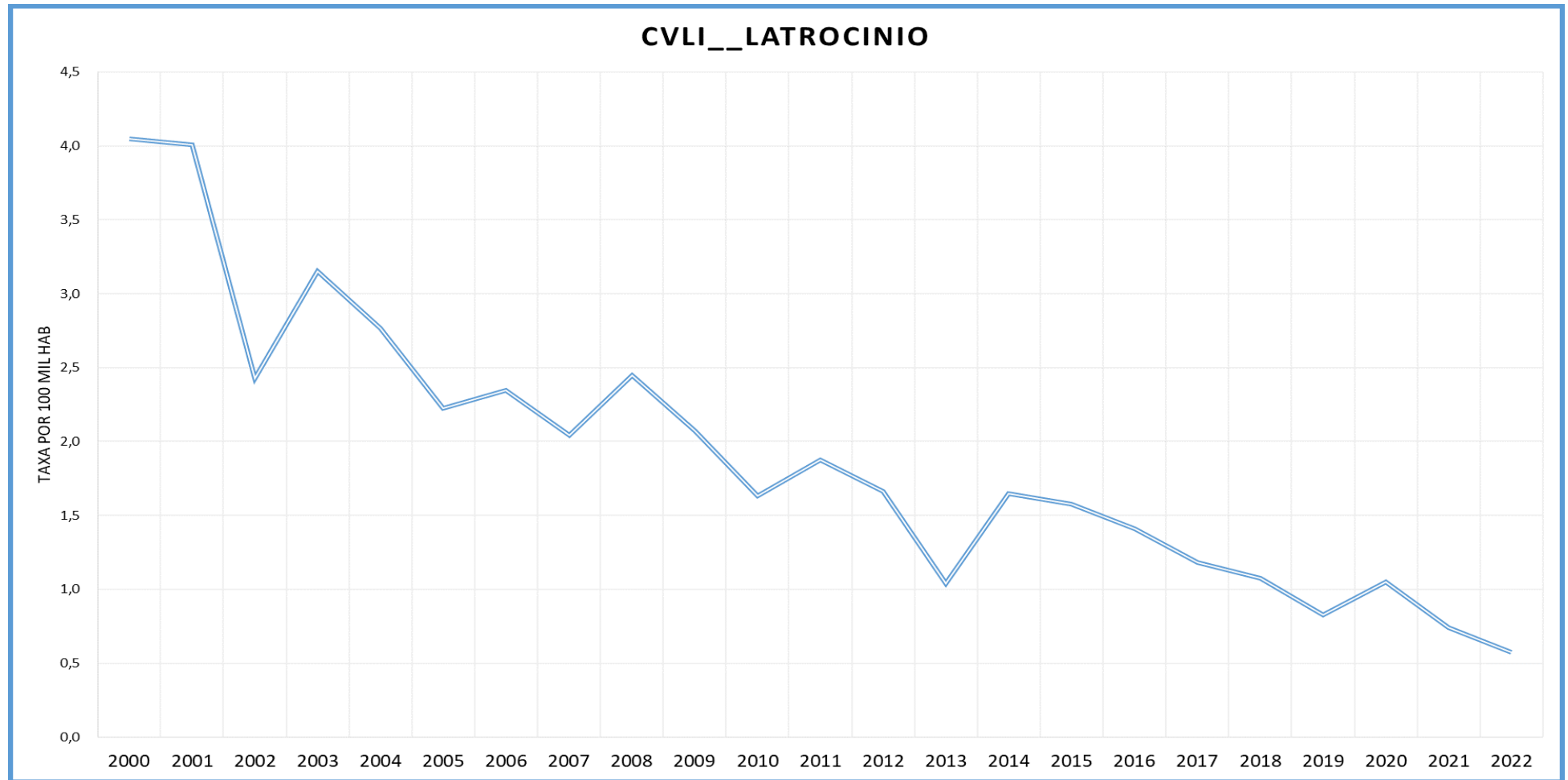
SÉRIE HISTÓRICA DOS CRIMES VIOLENTOS LETAIS E INTENCIONAIS NO DF

DSC_CIDADE_SEM_CEP	2018		2019		2020		2021		2022	
	Registros de Ocorrências	Taxa 100 mil hab.	Registros de Ocorrências	Taxa 100 mil hab.	Registros de Ocorrências	Taxa 100 mil hab.	Registros de Ocorrências	Taxa 100 mil hab.	Registros de Ocorrências	Taxa 100 mil hab.
RA 01_BRASILIA	1	0,5	1	0,4	4	1,7	-	-	-	-
RA 02_GAMA	3	2,3	1	0,7	1	0,7	2	1,5	-	-
RA 03_TAGUATINGA	4	1,9	3	1,4	3	1,4	2	1,0	-	-
RA 04_BRAZLANDIA	1	1,9	1	1,7	1	1,6	-	-	1	2,1
RA 05_SOBRADINHO	1	1,7	3	4,6	1	1,4	-	-	-	-
RA 06_PLANALTINA	1	0,6	3	1,6	2	1,0	2	1,1	2	1,1
RA 07_PARANOA	2	3,1	-	-	4	5,4	1	1,4	-	-
RA 08_NUCLEO BANDEIRANTE	-	-	-	-	-	-	-	-	1	4,1
RA 09_CEILANDIA	7	2,0	3	0,9	3	0,9	3	0,9	6	1,7
RA 10_GUARA	-	-	-	-	-	-	1	0,7	-	-
RA 11_CRUZEIRO	-	-	-	-	-	-	-	-	-	-
RA 12_SAMAMBAIA	2	0,9	-	-	1	0,4	2	0,8	1	0,4
RA 13_SANTA MARIA	1	0,8	-	-	1	0,8	-	-	2	1,5
RA 14_SAO SEBASTIAO	-	-	-	-	1	0,9	3	2,5	2	1,6
RA 15_RECANTO DAS EMAS	1	0,8	5	3,8	3	2,3	1	0,7	-	-
RA 16_LAGO SUL	2	6,7	-	-	-	-	-	-	-	-
RA 17_RIACHO FUNDO	-	-	-	-	-	-	-	-	-	-
RA 18_LAGO NORTE	-	-	-	-	-	-	1	2,7	-	-
RA 19_CANDANGOLANDIA	-	-	-	-	-	-	-	-	-	-
RA 20_AGUAS CLARAS	-	-	-	-	1	0,8	-	-	-	-
RA 21_RIACHO FUNDO 2	-	-	-	-	-	-	-	-	1	1,8
RA 22_SUDOESTE	-	-	-	-	-	-	-	-	-	-
RA 23_VARJAO DO TORTO	-	-	-	-	-	-	-	-	-	-
RA 24_PARK WAY	-	-	-	-	-	-	-	-	-	-
RA 25 ESTRUTURAL	-	-	-	-	-	-	-	-	-	-
RA 26_SOBRADINHO 2	2	2,3	-	-	-	-	-	-	1	1,3
RA 27_JARDIM BOTANICO	-	-	-	-	-	-	-	-	-	-
RA 28_ITAPOA	1	1,6	2	3,2	-	-	2	3,1	-	-
RA 29_SIA	-	-	1	-	1	-	-	-	-	-
RA 30_VICENTE PIRES	3	4,5	-	-	-	-	-	-	-	-
RA 31_FERCAL	-	-	-	-	-	-	-	-	-	-
RA 32_SOL NASCENTE/POR DO SOL	-	-	2	2,2	4	4,4	3	3,2	-	-
RA 33_ARNIQUEIRA	-	-	-	-	1	2,1	-	-	1	2,1
TOTAL DF	32	1,1	25	0,8	32	1,0	23	0,7	18	0,6

Fonte: Banco Millenium - GEPAD/COOCOLETRA/SGI/SSPDF

* Taxa índice calculada apenas para as RA's com população superior a 20.000 habitantes

SÉRIE HISTÓRICA DOS CRIMES VIOLENTOS LETAIS E INTENCIONAIS NO DF



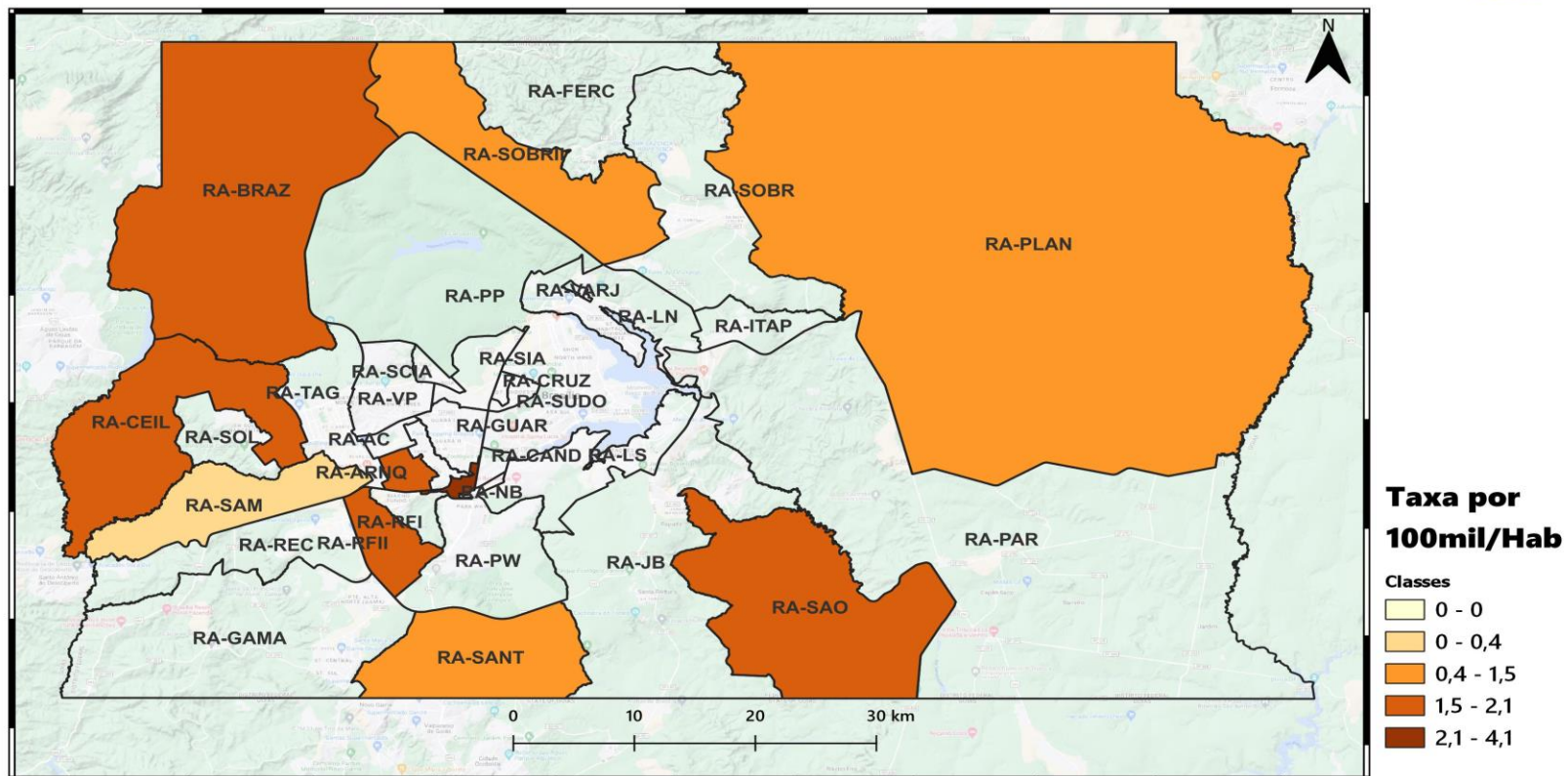
SÉRIE HISTÓRICA DOS CRIMES VIOLENTOS LETAIS E INTENCIONAIS NO DF



Secretaria de Estado de Segurança Pública do Distrito Federal Subsecretaria de Gestão da Informação



CRIMES VIOLENTOS LETAIS E INTENCIONAIS - 2022 LATROCÍDIO



FONTE:Coordenação de Coleta e Tratamento de Dados /SGI/SESP/SSP-DF
Coordenação de Avaliação e Monitoramento de Políticas Públicas /SGI/SESP/SSP-DF