

SÉRIE HISTÓRICA DOS CRIMES CONTRA O PATRIMÔNIO NO DF

DSC_CIDADE_SEM_CEP	2011		2012		2013		2014		2015	
	Registros de Ocorrências	Taxa 100 mil hab.	Registros de Ocorrências	Taxa 100 mil hab.	Registros de Ocorrências	Taxa 100 mil hab.	Registros de Ocorrências	Taxa 100 mil hab.	Registros de Ocorrências	Taxa 100 mil hab.
RA 01_BRASILIA	2.019	961,8	1.722	807,7	2.181	1.007,4	3.352	1.539,1	2.417	1.103,2
RA 02_GAMA	660	517,7	726	553,6	969	718,0	1.804	1.303,6	1.784	1.257,2
RA 03_TAGUATINGA	1.900	960,6	2.021	985,7	2.530	1.188,6	4.073	1.883,5	3.297	1.500,8
RA 04_BRAZLANDIA	146	295,4	134	266,8	148	289,5	268	518,4	369	705,8
RA 05_SOBRADINHO	455	770,9	364	594,6	451	764,1	757	1.236,4	652	1.026,6
RA 06_PLANALTINA	1.174	725,5	1.119	649,0	1.225	660,8	1.955	1.043,4	1.969	1.039,6
RA 07_PARANOA	358	843,8	376	852,6	453	979,8	780	1.655,5	900	1.874,4
RA 08_NUCLEO BANDEIRANTE	127	562,7	183	793,4	175	738,0	254	1.041,7	241	961,3
RA 09_CEILANDIA	3.243	802,2	3.499	824,7	4.200	929,5	6.023	1.280,9	5.813	1.188,0
RA 10_GUARA	544	504,6	521	462,1	651	542,8	1.227	972,7	879	662,4
RA 11_CRUZEIRO	85	272,2	68	215,1	98	304,5	206	630,3	159	479,0
RA 12_SAMAMBAIA	1.573	779,2	1.563	736,7	1.792	784,7	3.518	1.459,4	3.646	1.432,9
RA 13_SANTA MARIA	962	805,4	991	821,0	1.196	974,6	1.773	1.430,9	1.919	1.533,8
RA 14_SAO SEBASTIAO	446	573,3	371	434,8	453	458,0	484	486,3	785	783,8
RA 15_RECANTO DAS EMAS	1.141	914,6	977	753,5	1.067	767,6	1.704	1.199,1	2.069	1.424,0
RA 16_LAGO SUL	54	182,0	42	140,0	39	127,3	51	168,9	66	221,7
RA 17_RIACHO FUNDO	117	331,7	168	466,0	204	542,5	288	741,7	300	748,2
RA 18_LAGO NORTE	51	152,1	29	85,9	49	143,4	45	127,7	74	203,7
RA 19_CANDANGOLANDIA*	60		54		58		83		82	
RA 20_AGUAS CLARAS	284	258,3	336	298,0	381	320,5	650	507,2	495	358,3
RA 21_RIACHO FUNDO 2	119	321,2	128	338,7	167	423,6	370	819,4	344	665,2
RA 22_SUDOESTE	57	110,5	49	94,6	60	114,8	108	205,3	76	143,6
RA 23_VARJAO DO TORTO*	15		9		5		7		9	
RA 24_PARK WAY*	32		32		20		23		27	
RA 25 ESTRUTURAL	166	516,4	168	508,8	128	364,7	235	635,1	293	751,0
RA 26_SOBRADINHO 2	124	131,5	153	160,7	160	164,2	264	266,4	322	319,5
RA 27_JARDIM BOTANICO	10	41,9	10	41,2	4	15,8	10	38,0	12	43,9
RA 28_ITAPOA	345	612,1	363	633,6	495	829,2	923	1.442,5	925	1.348,7
RA 29_SIA*	82		94		62		121		114	
RA 30_VICENTE PIRES	92	135,7	100	144,6	108	149,1	251	345,9	235	323,2
RA 31_FERCAL*			7		4		8		7	
TOTAL DF	16.441	629,9	16.377	618,3	19.533	700,2	31.615	1.108,4	30.280	1.038,8

Fonte: Banco Millenium - GEPAD/COCOLETRA/SGI/SSPDF

* Taxa índice calculada apenas para as RA's com população superior a 20.000 habitantes

SÉRIE HISTÓRICA DOS CRIMES CONTRA O PATRIMÔNIO NO DF

DSC_CIDADE_SEM_CEP	2016		2017	
	Registros de Ocorrências	Taxa 100 mil hab.	Registros de Ocorrências	Taxa 100 mil hab.
RA 01_BRASILIA	3.490	1.583,4	3.115	1.404,9
RA 02_GAMA	2.040	1.402,0	1.851	1.240,6
RA 03_TAGUATINGA	3.704	1.659,7	3.652	1.610,7
RA 04_BRAZLANDIA	460	870,0	489	914,5
RA 05_SOBRADINHO	853	1.294,8	934	1.366,8
RA 06_PLANALTINA	2.622	1.369,6	2.378	1.228,9
RA 07_PARANOA	1.324	2.705,7	1.351	2.709,2
RA 08_NUCLEO BANDEIRANTE	227	880,6	207	781,0
RA 09_CEILANDIA	6.202	1.218,0	6.400	1.207,9
RA 10_GUARA	1.075	770,2	964	656,6
RA 11_CRUZEIRO	119	353,0	109	318,4
RA 12_SAMAMBAIA	4.954	1.844,4	4.515	1.592,4
RA 13_SANTA MARIA	2.442	1.933,1	2.027	1.589,2
RA 14_SAO SEBASTIAO	1.269	1.259,1	1.376	1.356,7
RA 15_RECANTO DAS EMAS	2.666	1.794,7	2.625	1.728,4
RA 16_LAGO SUL	62	211,3	70	242,0
RA 17_RIACHO FUNDO	438	1.057,8	422	987,0
RA 18_LAGO NORTE	90	240,3	145	375,6
RA 19_CANDANGOLANDIA*	93		68	
RA 20_AGUAS CLARAS	544	365,2	452	281,5
RA 21_RIACHO FUNDO 2	536	905,0	657	968,6
RA 22_SUDOESTE	75	140,8	82	153,0
RA 23_VARJAO DO TORTO*	14		21	
RA 24_PARK WAY*	39		38	191,5
RA 25 ESTRUTURAL	611	1.485,2	471	1.085,8
RA 26_SOBRADINHO 2	426	415,8	546	524,1
RA 27_JARDIM BOTANICO	13	45,7	17	57,5
RA 28_ITAPOA	1.360	1.849,9	1.353	1.716,9
RA 29_SIA*	125		138	
RA 30_VICENTE PIRES	306	419,9	249	341,0
RA 31_FERCAL*	27		20	
TOTAL DF	38.206	1.281,5	36.742	1.204,9

Fonte: Banco Millenium - GEPAD/COOCOLETRA/SGI/SSPDF

* Taxa índice calculada apenas para as RA's com população superior a 20.000 habitantes

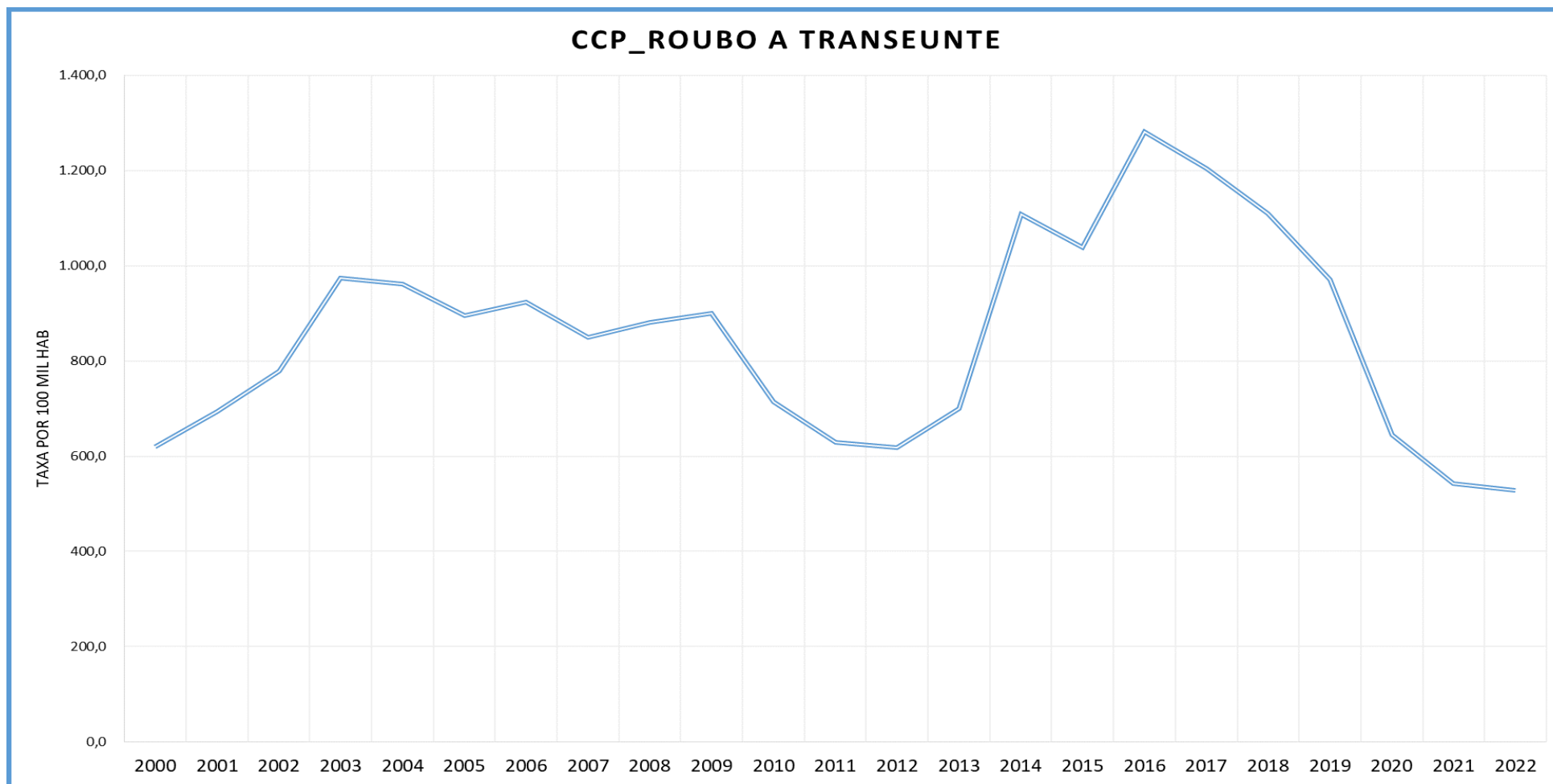
SÉRIE HISTÓRICA DOS CRIMES CONTRA O PATRIMÔNIO NO DF

DSC_CIDADE_SEM_CEP	2018		2019		2020		2021		2022	
	Registros de Ocorrências	Taxa 100 mil hab.	Registros de Ocorrências	Taxa 100 mil hab.	Registros de Ocorrências	Taxa 100 mil hab.	Registros de Ocorrências	Taxa 100 mil hab.	Registros de Ocorrências	Taxa 100 mil hab.
RA 01_BRASILIA	3.169	1.431,8	2.975	1.317,7	1.674	726,8	1.441	640,9	1.712	779,9
RA 02_GAMA	1.877	1.417,0	1.690	1.225,0	899	625,7	816	594,2	705	537,1
RA 03_TAGUATINGA	3.200	1.555,9	2.930	1.416,0	1.995	958,3	1.948	925,4	1.784	838,2
RA 04_BRAZLANDIA	332	620,2	271	462,9	200	312,4	136	243,4	155	317,8
RA 05_SOBRADINHO	843	1.403,2	692	1.058,3	424	595,8	285	388,1	237	312,7
RA 06_PLANALTINA	2.147	1.209,6	1.818	974,5	1.173	598,2	939	503,5	749	422,3
RA 07_PARANOA	1.014	1.547,3	848	1.212,1	551	737,7	508	727,2	745	1.140,2
RA 08_NUCLEO BANDEIRANTE	218	923,0	202	848,1	178	741,1	116	481,5	127	525,5
RA 09_CEILANDIA	5.804	1.682,3	5.072	1.453,9	3.543	1.004,4	3.242	925,4	3.534	1.015,6
RA 10_GUARA	857	639,5	771	561,8	399	283,9	314	221,0	398	277,1
RA 11_CRUZEIRO	142	456,9	121	390,7	52	168,5	58	187,9	52	168,5
RA 12_SAMAMBAIA	3.305	1.419,1	3.111	1.302,5	2.303	940,2	1.985	801,6	1.757	701,9
RA 13_SANTA MARIA	1.989	1.543,3	1.712	1.326,3	1.276	987,1	1.039	793,3	929	700,1
RA 14_SAO SEBASTIAO	1.420	1.232,0	942	814,7	687	592,3	443	372,4	425	348,3
RA 15_RECANTO DAS EMAS	1.913	1.471,1	1.895	1.443,9	1.173	885,6	1.064	796,6	858	637,0
RA 16_LAGO SUL	48	161,3	34	113,2	30	98,9	17	55,8	19	62,1
RA 17_RIACHO FUNDO	399	963,5	273	640,9	249	568,3	159	357,6	163	361,2
RA 18_LAGO NORTE	103	311,2	90	256,7	67	180,5	47	125,2	36	94,8
RA 19_CANDANGOLANDIA*	62	376,0	68	414,3	47	287,7	44	269,3	47	287,6
RA 20_AGUAS CLARAS	221	191,9	197	164,8	164	132,2	151	125,7	98	84,2
RA 21_RIACHO FUNDO 2	601	701,6	580	647,7	375	400,6	278	380,9	212	372,5
RA 22_SUDOESTE	76	141,3	75	137,6	34	61,5	38	68,6	34	61,3
RA 23_VARJAO DO TORTO*	35	397,6	20	226,9	12	135,9	16	178,7	10	110,1
RA 24_PARK WAY*	34	165,8	44	202,3	26	112,8	28	121,3	12	51,9
RA 25 ESTRUTURAL	558	1.570,9	407	1.126,2	292	794,1	235	626,2	314	819,9
RA 26_SOBRADINHO 2	415	485,0	391	477,7	281	359,0	201	255,0	152	191,4
RA 27_JARDIM BOTANICO	27	102,1	18	45,9	19	32,7	12	22,6	14	28,9
RA 28_ITAPOA	970	1.559,3	807	1.271,6	700	1.081,1	486	743,4	551	834,8
RA 29_SIA*	121		128		80		50		67	
RA 30_VICENTE PIRES	270	406,1	253	362,0	199	270,9	179	227,8	168	199,9
RA 31_FERCAL*	30	349,5	35	388,2	27	285,1	9	95,9	6	64,5
RA 32_SOL NASCENTE/POR DO SOL	599	681,2	621	693,9	403	442,5	366	392,6	376	394,1
RA 33_ARNIQUEIRA	206	447,8	184	397,3	185	396,8	114	242,3	119	250,7
TOTAL DF	33.005	1.109,5	29.275	970,9	19.717	645,4	16.764	541,8	16.565	528,6

Fonte: Banco Millenium - GEPAD/COOCOLETRA/SGI/SSPDF

* Taxa índice calculada apenas para as RA's com população superior a 20.000 habitantes

SÉRIE HISTÓRICA DOS CRIMES CONTRA O PATRIMÔNIO NO DF



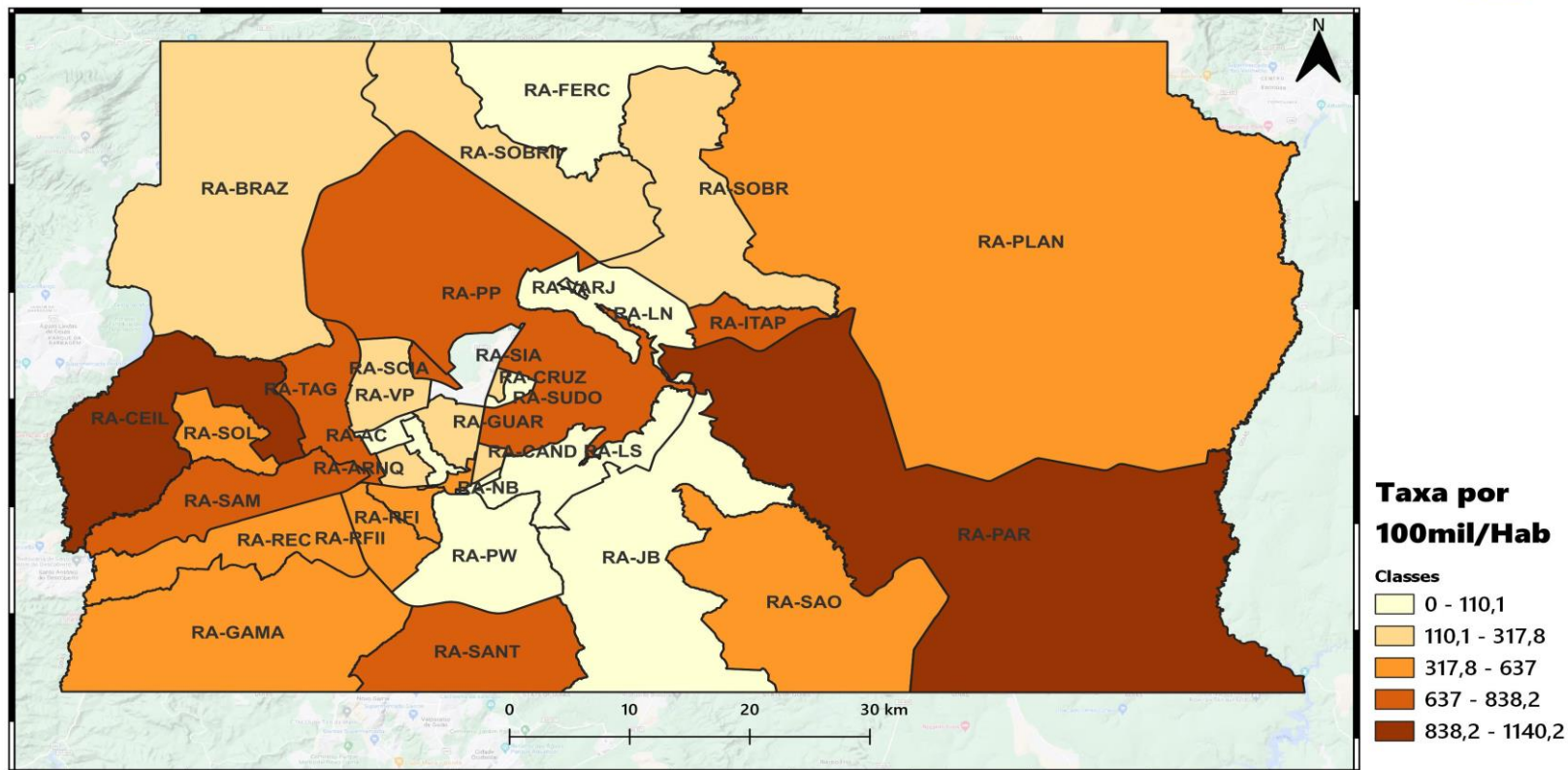
SÉRIE HISTÓRICA DOS CRIMES CONTRA O PATRIMÔNIO NO DF



Secretaria de Estado de Segurança Pública do Distrito Federal Subsecretaria de Gestão da Informação



CRIMES CONTRA O PATRIMÔNIO - 2022 ROUBO A TRANSEUNTE



FONTE:Coordenação de Coleta e Tratamento de Dados /SGI/SESP/SSP-DF
Coordenação de Avaliação e Monitoramento de Políticas Públicas /SGI/SESP/SSP-DF