

SÉRIE HISTÓRICA DOS CRIMES CONTRA O PATRIMÔNIO NO DF

DSC_CIDADE_SEM_CEP	2011		2012		2013		2014		2015	
	Registros de Ocorrências	Taxa 100 mil hab.	Registros de Ocorrências	Taxa 100 mil hab.	Registros de Ocorrências	Taxa 100 mil hab.	Registros de Ocorrências	Taxa 100 mil hab.	Registros de Ocorrências	Taxa 100 mil hab.
RA 01_BRASILIA	246	117,2	231	108,4	301	139,0	431	197,9	303	138,3
RA 02_GAMA	139	109,0	210	160,1	211	156,3	319	230,5	224	157,9
RA 03_TAGUATINGA	528	267,0	783	381,9	713	335,0	1.322	611,3	840	382,4
RA 04_BRAZLANDIA	30	60,7	51	101,5	33	64,6	94	181,8	85	162,6
RA 05_SOBRADINHO	63	106,7	65	106,2	71	120,3	137	223,8	104	163,8
RA 06_PLANALTINA	112	69,2	176	102,1	211	113,8	223	119,0	232	122,5
RA 07_PARANOA	29	68,4	53	120,2	70	151,4	103	218,6	83	172,9
RA 08_NUCLEO BANDEIRANTE	35	155,1	50	216,8	42	177,1	105	430,6	49	195,5
RA 09_CEILANDIA	471	116,5	687	161,9	690	152,7	1.375	292,4	853	174,3
RA 10_GUARA	121	112,2	177	157,0	160	133,4	293	232,3	148	111,5
RA 11_CRUZEIRO	14	44,8	28	88,6	21	65,3	54	165,2	39	117,5
RA 12_SAMAMBAIA	313	155,0	513	241,8	524	229,5	913	378,8	686	269,6
RA 13_SANTA MARIA	139	116,4	222	183,9	210	171,1	347	280,0	243	194,2
RA 14_SAO SEBASTIAO	53	68,1	89	104,3	103	104,1	138	138,7	121	120,8
RA 15_RECANTO DAS EMAS	149	119,4	172	132,7	180	129,5	348	244,9	252	173,4
RA 16_LAGO SUL	18	60,7	27	90,0	41	133,9	28	92,7	17	57,1
RA 17_RIACHO FUNDO	21	59,5	43	119,3	52	138,3	75	193,1	29	72,3
RA 18_LAGO NORTE	13	38,8	17	50,4	21	61,4	25	70,9	23	63,3
RA 19_CANDANGOLANDIA*	10		16		8		19		14	
RA 20_AGUAS CLARAS	100	91,0	212	188,0	160	134,6	213	166,2	105	76,0
RA 21_RIACHO FUNDO 2	31	83,7	64	169,4	61	154,7	97	214,8	69	133,4
RA 22_SUDOESTE	15	29,1	27	52,1	17	32,5	39	74,1	26	49,1
RA 23_VARJAO DO TORTO*	6		1						4	
RA 24_PARK WAY*	16		26		17		26		16	
RA 25 ESTRUTURAL	29	90,2	30	90,9	22	62,7	30	81,1	30	76,9
RA 26_SOBRADINHO 2	16	17,0	27	28,4	33	33,9	56	56,5	32	31,8
RA 27_JARDIM BOTANICO	2	8,4	8	33,0	9	35,6	18	68,4	4	14,6
RA 28_ITAPOA	41	72,7	53	92,5	109	182,6	144	225,0	67	97,7
RA 29_SIA*	14		43		54		40		36	
RA 30_VICENTE PIRES	49	72,3	80	115,7	64	88,4	107	147,4	68	93,5
RA 31_FERCAL*			8		6		5		6	
TOTAL DF	2.823	108,2	4.189	158,2	4.214	151,1	7.124	249,8	4.808	164,9

Fonte: Banco Millenium - GEPAD/COOCOLETRA/SGI/SSPDF

* Taxa índice calculada apenas para as RA's com população superior a 20.000 habitantes

SÉRIE HISTÓRICA DOS CRIMES CONTRA O PATRIMÔNIO NO DF

DSC_CIDADE_SEM_CEP	2016		2017	
	Registros de Ocorrências	Taxa 100 mil hab.	Registros de Ocorrências	Taxa 100 mil hab.
RA 01_BRASILIA	294	133,4	349	157,4
RA 02_GAMA	355	244,0	259	173,6
RA 03_TAGUATINGA	914	409,5	643	283,6
RA 04_BRAZLANDIA	71	134,3	81	151,5
RA 05_SOBRADINHO	154	233,8	118	172,7
RA 06_PLANALTINA	273	142,6	279	144,2
RA 07_PARANOA	114	233,0	75	150,4
RA 08_NUCLEO BANDEIRANTE	43	166,8	30	113,2
RA 09_CEILANDIA	871	171,1	831	156,8
RA 10_GUARA	160	114,6	140	95,4
RA 11_CRUZEIRO	30	89,0	38	111,0
RA 12_SAMAMBAIA	880	327,6	644	227,1
RA 13_SANTA MARIA	390	308,7	356	279,1
RA 14_SAO SEBASTIAO	116	115,1	105	103,5
RA 15_RECANTO DAS EMAS	378	254,5	318	209,4
RA 16_LAGO SUL	13	44,3	29	100,3
RA 17_RIACHO FUNDO	45	108,7	24	56,1
RA 18_LAGO NORTE	29	77,4	59	152,8
RA 19_CANDANGOLANDIA*	14		13	77,3
RA 20_AGUAS CLARAS	103	69,2	83	51,7
RA 21_RIACHO FUNDO 2	80	135,1	57	84,0
RA 22_SUDOESTE	14	26,3	14	26,1
RA 23_VARJAO DO TORTO*	1		6	65,7
RA 24_PARK WAY*	21		23	115,9
RA 25 ESTRUTURAL	66	160,4	30	69,2
RA 26_SOBRADINHO 2	44	42,9	82	78,7
RA 27_JARDIM BOTANICO	4	14,1	8	27,0
RA 28_ITAPOA	72	97,9	60	76,1
RA 29_SIA*	37		29	
RA 30_VICENTE PIRES	64	87,8	62	84,9
RA 31_FERCAL*	13		9	98,9
TOTAL DF	5.663	190,0	4.854	159,2

Fonte: Banco Millenium - GEPAD/COOCOLETRA/SGI/SSPDF

* Taxa índice calculada apenas para as RA's com população superior a 20.000 habitantes

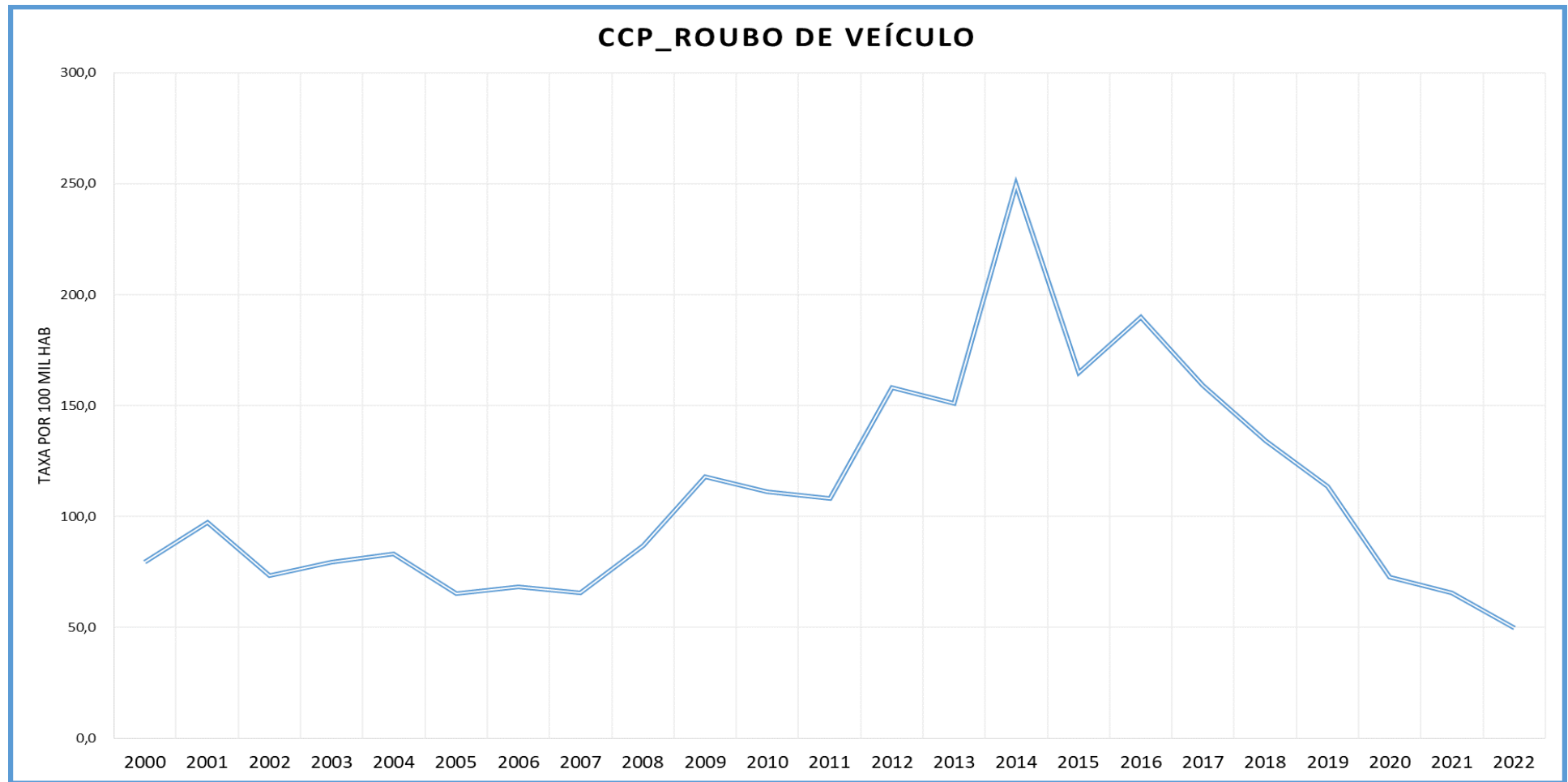
SÉRIE HISTÓRICA DOS CRIMES CONTRA O PATRIMÔNIO NO DF

DSC_CIDADE_SEM_CEP	2018		2019		2020		2021		2022	
	Registros de Ocorrências	Taxa 100 mil hab.	Registros de Ocorrências	Taxa 100 mil hab.	Registros de Ocorrências	Taxa 100 mil hab.	Registros de Ocorrências	Taxa 100 mil hab.	Registros de Ocorrências	Taxa 100 mil hab.
RA 01_BRASILIA	262	118,4	134	59,4	78	33,9	56	24,9	45	20,5
RA 02_GAMA	194	146,5	177	128,3	129	89,8	94	68,4	94	71,6
RA 03_TAGUATINGA	596	289,8	473	228,6	317	152,3	333	158,2	219	102,9
RA 04_BRAZLANDIA	74	138,2	55	93,9	39	60,9	34	60,8	26	53,3
RA 05_SOBRADINHO	116	193,1	116	177,4	55	77,3	45	61,3	33	43,5
RA 06_PLANALTINA	236	133,0	169	90,6	96	49,0	87	46,6	74	41,7
RA 07_PARANOA	63	96,1	56	80,0	30	40,2	26	37,2	26	39,8
RA 08_NUCLEO BANDEIRANTE	32	135,5	28	117,6	23	95,8	7	29,1	8	33,1
RA 09_CEILANDIA	640	185,5	529	151,6	368	104,3	379	108,2	309	88,8
RA 10_GUARA	112	83,6	95	69,2	51	36,3	23	16,2	16	11,1
RA 11_CRUZEIRO	10	32,2	12	38,8	3	9,7	5	16,2	4	13,0
RA 12_SAMAMBAIA	493	211,7	510	213,5	309	126,1	314	126,8	222	88,7
RA 13_SANTA MARIA	285	221,1	217	168,1	129	99,8	98	74,8	112	84,4
RA 14_SAO SEBASTIAO	126	109,3	103	89,1	88	75,9	63	53,0	34	27,9
RA 15_RECANTO DAS EMAS	236	181,5	258	196,6	129	97,4	153	114,6	91	67,6
RA 16_LAGO SUL	17	57,1	16	53,3	7	23,1	7	23,0	2	6,5
RA 17_RIACHO FUNDO	23	55,5	28	65,7	29	66,2	17	38,2	17	37,7
RA 18_LAGO NORTE	32	96,7	20	57,0	11	29,6	14	37,3	4	10,5
RA 19_CANDANGOLANDIA*	8	48,5	9	54,8	9	55,1	1	6,1	3	18,4
RA 20_AGUAS CLARAS	22	19,1	24	20,1	14	11,3	19	15,8	9	7,7
RA 21_RIACHO FUNDO 2	63	73,5	63	70,4	53	56,6	54	74,0	20	35,1
RA 22_SUDOESTE	12	22,3	4	7,3	6	10,9	3	5,4	1	1,8
RA 23_VARJAO DO TORTO*	5	56,8	1	11,3	3	34,0	4	44,7	3	33,0
RA 24_PARK WAY*	9	43,9	11	50,6	12	52,0	10	43,3	4	17,3
RA 25 ESTRUTURAL	33	92,9	32	88,5	24	65,3	13	34,6	12	31,3
RA 26_SOBRADINHO 2	53	61,9	28	34,2	24	30,7	20	25,4	18	22,7
RA 27_JARDIM BOTANICO	8	30,2	7	17,9	6	10,3	1	1,9	3	6,2
RA 28_ITAPOA	46	73,9	52	81,9	34	52,5	31	47,4	31	47,0
RA 29_SIA*	24		13		5		3		10	
RA 30_VICENTE PIRES	50	75,2	42	60,1	39	53,1	37	47,1	19	22,6
RA 31_FERCAL*	13	151,5	14	155,3	2	21,1	1	10,7	8	86,0
RA 32_SOL NASCENTE/POR DO SOL	74	84,2	82	91,6	66	72,5	62	66,5	57	59,7
RA 33_ARNIQUEIRA	26	56,5	46	99,3	30	64,3	19	40,4	20	42,1
TOTAL DF	3.993	134,2	3.424	113,6	2.218	72,6	2.033	65,7	1.554	49,6

Fonte: Banco Millenium - GEPAD/COOCOLETRA/SGI/SSPDF

* Taxa índice calculada apenas para as RA's com população superior a 20.000 habitantes

SÉRIE HISTÓRICA DOS CRIMES CONTRA O PATRIMÔNIO NO DF



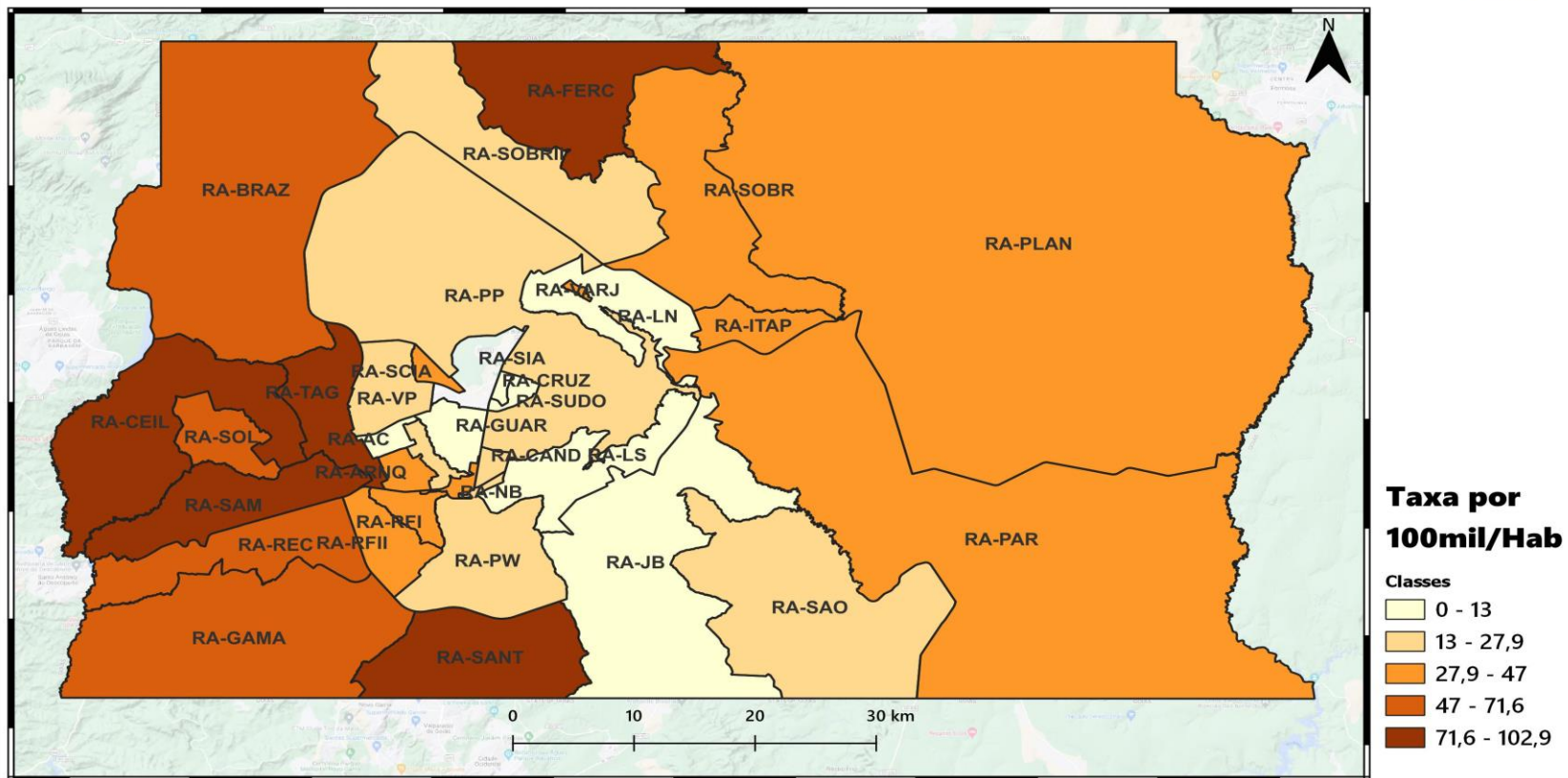
SÉRIE HISTÓRICA DOS CRIMES CONTRA O PATRIMÔNIO NO DF



Secretaria de Estado de Segurança Pública do Distrito Federal Subsecretaria de Gestão da Informação



CRIMES CONTRA O PATRIMÔNIO - 2022 ROUBO DE VEÍCULO



FORNTE: Coordenação de Coleta e Tratamento de Dados /SGI/SESP/SSP-DF
Coordenação de Avaliação e Monitoramento de Políticas Públicas /SGI/SESP/SSP-DF